

**\* Dirigido a:**

Profesionales sanitarios implicados en la atención de los pacientes crónicos.

**\* Lugar:**

Salón de actos del Hospital Pare Jofré.

**\* N° de plazas:**  
60.

**\* Inscripción:**

Aportar datos profesionales y lugar de trabajo a:

[ortiz\\_cel@gva.es](mailto:ortiz_cel@gva.es) // [martinez\\_lucgil@gva.es](mailto:martinez_lucgil@gva.es)

Fax: 96 122 39 10

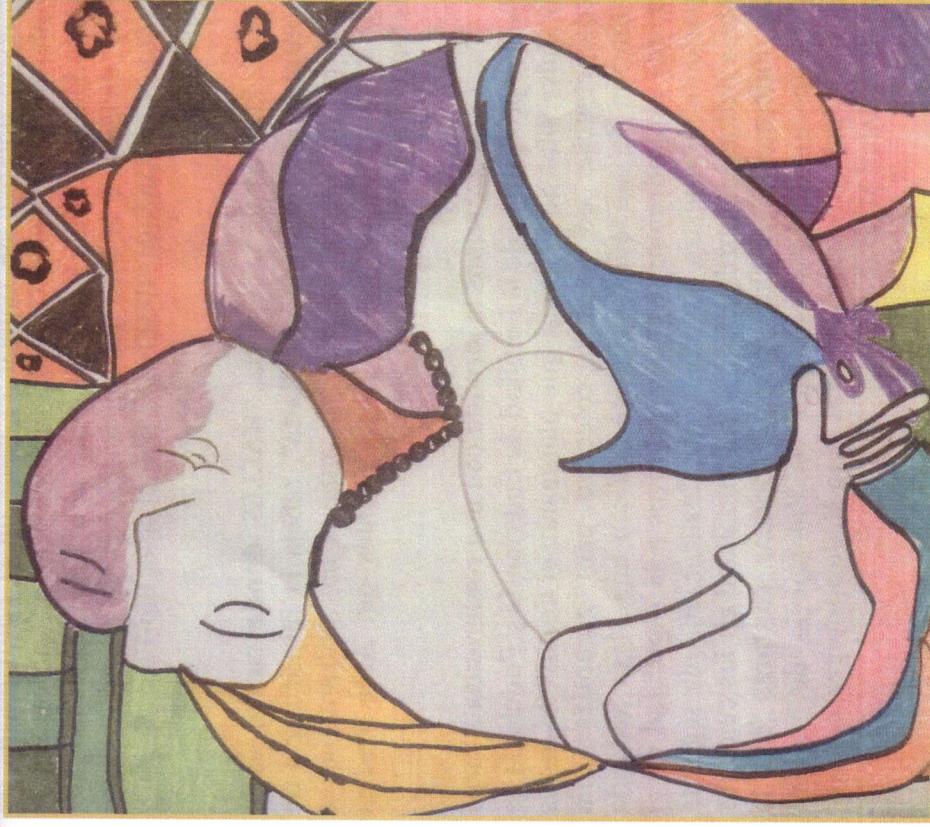
**Organiza:**

**Dirección de Enfermería Hospital Pare Jofré.**

Hospital Pare Jofré.  
C/ Sant Llätzer, s/n.  
46017 VALENCIA

# II JORNADAS DE ENFERMERÍA DEL HOSPITAL PARE JOFRÉ

*"HACLES, donde cuidar es la competencia más  
desarrollada"*



**HOSPITAL PARE JOFRÉ**

Salón de actos

**Valencia, 15 de febrero de 2012**

Celebramos la segunda edición de las Jornadas de Enfermería del Hospital Pare Jofré con la mirada puesta en nuestro objetivo de reflejar el valor de la contribución de Enfermería dentro del equipo multidisciplinar, mediante una metodología propia e integrada en el modelo asistencial del HPJ, dirigida a la atención de los pacientes con patologías crónicas y avanzadas desde una perspectiva Bio-Psico-Social y Espiritual.

El lema de la jornada, "**HACLES, donde cuidar es la competencia más desarrollada**", refleja la importancia de aplicar una misma metodología aunque nos enfrentemos a características distintas en los pacientes del Área Médica Integral y del Área de Salud Mental.

Comenzaremos la jornada con una conferencia a cargo de dos profesores de la Facultad de Enfermería y Podología de la Universitat de València, que plantearán el desarrollo de las competencias en nuestro colectivo para garantizar una atención de calidad. Continuaremos con una Mesa Redonda donde expondremos aspectos relativos a la seguridad en el paciente en nuestro hospital. Para finalizar, en una segunda Mesa Redonda abordaremos la espiritualidad en los cuidados de Enfermería. Ambas Mesas Redondas contarán con la participación de profesionales de Enfermería de nuestro hospital, pertenecientes tanto al Área Médica Integral como al Área de Salud Mental.

Esperamos que esta jornada sea un punto de encuentro, pero además deseamos que este evento nos sirva para intercambiar experiencias y opiniones sobre nuestro trabajo diario con los pacientes y sus familiares.

## 10.30 horas

Entrega de documentación

## 11.00 horas

Inauguración

Dr. D. Ernesto Armañanzas Villena. *Director del H. Pare Jofré.*

D<sup>ª</sup> Adela Villagrasa Ros. *Directora de Enfermería H. Pare Jofré.*

## 11.15 horas

Conferencia inaugural "Desarrollo de las competencias en Enfermería"

D<sup>ª</sup>. Vanessa Sánchez

D. Iván Julián

*Profesores de la Facultad de Enfermería y Podología de la Universitat de València.*

## 12.00 Horas

Mesa Redonda "Seguridad en el paciente en el Hospital Pare Jofré."

Moderador: Pilar Sanfélix. *Enfermera de Calidad Hospital Pare Jofré.*

Ponencias:

Intervención en el Área Médica Integral. Marta Santamaría. *Enfermera 2<sup>a</sup> A.*

Intervención en Salud Mental. Nuria López. *Enfermera 1<sup>a</sup> B.*

## 13.00 horas

Mesa Redonda "Espiritualidad en los cuidados de Enfermería"

Moderador: Trini Guirado. *Auxiliar de Enfermería 1<sup>a</sup> C.*

Ponencias:

Intervención en el Área Médica Integral. Isabel Rodríguez. *Enfermera 1<sup>a</sup> C.*

Intervención en Salud Mental. Marina Moñino. *Enfermera 2<sup>a</sup> B.*

## 14.00 horas

Conclusiones. Vicente Maiques. *Enfermero 1<sup>a</sup> A.*

## 14.15 horas

Clausura

## 14.30 horas

Vino de honor